



**ДЕПАРТАМЕНТ ОБРАЗОВАНИЯ ГОРОДА
МОСКВЫ**

**Государственное бюджетное
общеобразовательное учреждение
города Москвы
«Гимназия» № 1517**

ГЕОМЕТРИЯ В МОДЕ ИЛИ ВЛИЯНИЕ ФОРМЫ ОДЕЖДЫ НА ВНЕШНИЙ ВИД ЧЕЛОВЕКА

**Работу выполнила
Кокошкина Елена Игоревна
обучающаяся 8 класса
Научный руководитель
Кулаченко Надежда Сергеевна,
учитель математики**

АКТУАЛЬНОСТЬ

- Каждый подросток, смотря телевизор, листая журналы, в первую очередь, обращает внимание на моду. Его интересуют модные вещи, их цвет и фасон, геометрические линии. Мода как вселенная большая и загадочная. Все достаточно хорошо осведомлены, что мода развивается по спирали. Другими словами, всё то, что так восхищает нас сегодня, уже когда-то кого-то приводило в восторг. Поэтому тема моды и геометрии в ней всегда будет актуальной.



ЦЕЛЬ

- Выявить зависимость между геометрической формой покроя одежды и типом фигуры человека.



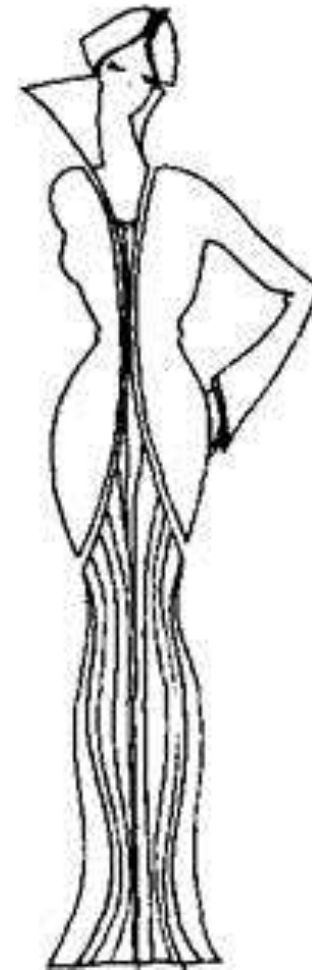
ЗАДАЧИ

1. Изучить литературу про типы фигур человека и форму покроя одежды.
2. Проанализировать взаимосвязь типа фигуры человека и форм одежды.
3. Создание коллажа рекомендаций по типам фигур.
4. Подготовка презентации.



ГИПОТЕЗА

- Если человек будет знать какой геометрический крой в одежде ему больше подходит к его типу фигуры, то он будет лучше выглядеть и увереннее себя чувствовать.



СОДЕРЖАНИЕ ПРОЕКТНОЙ РАБОТЫ

- Работа состоит из введения, двух глав, заключения и приложения.
- В первой главе мы рассмотрели типы фигур человека (прямоугольный, трапециевидный, треугольный, песочные часы и круг) и форму края одежды (силуэт) с точки зрения геометрических фигур - прямой, трапециевидный, полуприлегающий, прилегающий, овальный.
- Во второй главе мы рассмотрели основные ошибки при подборе одежды и разработали рекомендации по типам фигур при составлении гардероба.



ПОДБОРЕ ОДЕЖДЫ ФИГУРА «ПРЯМОУГОЛЬНИК»

- Проблемы прямоугольной фигуры: неженственные очертания, при стройном телосложении - мальчишеский, а при плотном - неповоротливый вид.
- Приталенная одежда плохо сидит на прямоугольной фигуре
- Одежда без выточек, одежда oversize или одежда совершенно прямого кроя часто делает фигуру громоздкой.



РЕКОМЕНДАЦИЙ ПО ПОДБОРУ ОДЕЖДЫ ФИГУРА «ПРЯМОУГОЛЬНИК»

- Создаем плавные изгибы на талии. С помощью одежды добавляем рельефности: создавать изгибы там, где их не хватает.
- Брюки и джинсы должны быть прямыми.
- Юбки должны придавать дополнительный объем фигуре.
- В качестве верхней одежды подойдут кофты с глубокими V и U-образными вырезами.
- Хорошо будут смотреться объемные рукава и горизонтальные линии на груди.
- Платье силуэта трапеция привнесут в образ женственности.
- Пиджак должен быть прямым или полу приталенным свободного кроя.



ИССЛЕДОВАНИЕ ОСНОВНЫХ ОШИБОК В ПОДБОРЕ ОДЕЖДЫ ФИГУРА «ТРАПЕЦИЯ»

- Основные недостатки трапециевидного типа фигуры – широкие бедра и узкие плечи.
- Прямолинейные фасоны будут делать такую фигуру массивной.
- Одежда с тонкими лямками лишь подчеркнет узкость плеч и зрительно увеличит бедра.
- Овальный силуэт одежды сделает фигуру бесформенной.



РЕКОМЕНДАЦИЙ ПО ПОДБОРУ ОДЕЖДЫ ФИГУРА «ТРАПЕЦИЯ»

- Делаем акцент на верхней части фигуры, подчеркиваем талию.
- Выбираем фасоны со свободным прямым или слегка расклешены кроем.
- Из юбок подойдут фасоны со свободным прямым или слегка расклешены кроем: А-силуэт или силуэт трапеция.
- Верхняя одежда для фигуры треугольник должна быть с неглубокими — вырезами. Можно остановиться на овальном, лодочкой, или выбрать воротник-хомут.
- Из платьев идеально подойдет платье силуэта трапеция и полуприталенные платья.
- Пиджак должен быть обязательно приталенным, либо прямой пиджак.
- Пальто должно быть силуэта



ИССЛЕДОВАНИЕ ОСНОВНЫХ ОШИБОК В ПОДБОРЕ ОДЕЖДЫ ФИГУРА «ТРЕУГОЛЬНИК»

- Стоит избегать моделей, зрительно увеличивающих плечи, так как основной проблемой данного типа фигуры являются широкие плечи и узкие бедра.
- Широкие и объемные рукава сделают силуэт массивным сверху и уменьшат низ.
- Узкие юбки и брюки увеличат силуэт в плечах.
- Одежда округлой формы и короткий рукав визуально сделают акцент на недостатки фигуры.



РЕКОМЕНДАЦИЙ ПО ПОДБОРУ ОДЕЖДЫ ФИГУРА «ТРЕУГОЛЬНИК»

- Делаем акцент на узких бедрах и стремиться к фигуре «песочные часы».
- Одежда должна повторять силуэт фигуры.
- Вырез платья должен быть в форме буквы V, в виде глубокого овала или сердца.
- Юбка должна помочь добавить дополнительного объема. Предпочтение лучше отдать юбке-трапеции, юбке-солнце.



ИССЛЕДОВАНИЕ ОСНОВНЫХ ОШИБОК В ПОДБОРЕ ОДЕЖДЫ ФИГУРА «ПЕСОЧНЫЕ ЧАСЫ»

- При типе фигуры песочные часы важно добиться баланса и равновесия между низом и верхом.
- Не подходит верхняя одежда с прямым прямоугольным силуэтом, мешковатые блузки, заниженная линия талии, юбки круглой формы типа клеш.



РЕКОМЕНДАЦИЙ ПО ПОДБОРУ ОДЕЖДЫ ФИГУРА «ПЕСОЧНЫЕ ЧАСЫ»

- Выбираем трапециевидные платья или платья с поясом, отлично подойдут юбки-карандаш, вертикальная полоска на брюках зрительно удлинит ноги.



ИССЛЕДОВАНИЕ ОСНОВНЫХ ОШИБОК В ПОДБОРЕ ОДЕЖДЫ ФИГУРА «КРУГ»

- Ошибка обладательниц фигуры «круг» — они носят мешковатую одежду в области талии, прибавляя эти дополнительный объем.
- Одежда, которая придает фигуре округлый силуэт, не подходит для данного типа фигуры.



РЕКОМЕНДАЦИЙ ПО ПОДБОРУ ОДЕЖДЫ ФИГУРА «КЕ

- Зрительно удлиняем силуэт, чтобы уравновесить верхнюю и нижнюю часть тела.
- Подойдут простые брюки прямого или узкого фасона или сужающиеся книзу.
- Юбка трапеция лучший вариант, она создаст гармоничные пропорции фигуры. Можно носить и юбку-солнце.
- В верхней одежде отдайте предпочтение блузкам с V и U-образным разрезом.
- Хорошо будут смотреться комплекты из длинных прямых жакетов с юбкой длиной до колена.



ЗАКЛЮЧЕНИЕ

- Знать свой тип фигуры важно для того, чтобы научиться подбирать одежду так, чтобы выглядеть наиболее привлекательно.
- Знание собственных пропорций помогает подбирать для себя именно те вещи, которые визуально подчеркивают наши достоинства и скрывают недостатки.
- Выполнив исследовательскую работу, мы пришли к выводу, что геометрия и мода очень тесно связаны между собой: начиная от типа фигуры и силуэта и заканчивая формой одежды.
- Типы фигуры человека условно обозначаются геометрическими фигурами: прямоугольник, трапеция, треугольник, два треугольника с общей вершиной (песочные часы) и круг.
- Геометрические фигуры присутствуют и в названии формы одежды – юбка-трапеция, прямоугольный или квадратный пиджак и т.д.
- Знание своего типа фигуры и подходящую к нему форму геометрического кроя одежды помогает быстрее подбирать наряд и лучше выглядеть, увереннее себя чувствовать.



СПАСИБО ЗА ВНИМАНИЕ!

Ваши вопросы!

